

## BASE D'UN PROCESSUS D'ACCOMPAGNEMENT PREALABLE

### A LA MISE EN PLACE DE SESSIONS D'ANALYSE DES PRATIQUES

Bien souvent les équipes ne sont pas complètement prêtes à se focaliser sur l'utilisateur et son accompagnement. Il arrive qu'une période de supervision d'Equipe soit nécessaire pour qu'elles puissent se dégager des problèmes institutionnels, relationnels et organisationnels et éventuellement faire un certain nombre de deuils.

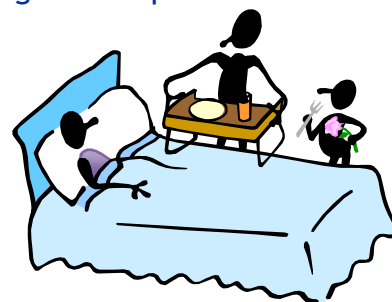
Le processus ci-dessous peut servir de base à un accompagnement visant à accueillir les personnes dans leur vécu et leurs représentations tout en s'affiliant pour les guider dans la recherche et le choix des options à venir.

Cette phase qui peut se dérouler sur une ou plusieurs séances peut déboucher ou pas sur une demande claire des membres de l'Equipe de sessions d'Analyse des Pratiques.

L'idée est de proposer aux participants après avoir fixé des règles d'exprimer à tour de rôle :

#### 1. La situation

Quelles est la situation ? Qu'avez-vous vu et entendu ?

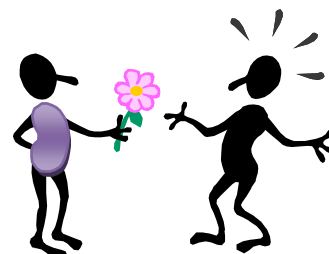


Dans votre accompagnement vous veillerez à guider vers des éléments factuels et un langage sensorialisé (Vous aviez vu, Vous aviez entendu ? Comment l'avez-vous su ? Qu'est ce qui vous a laissé penser que ?.....)

Vous reformulez avec des temps de verbe relatif au passé. (Mise à distance)

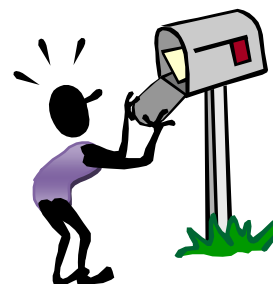
#### 2. Les causes supposées

D'après vous, d'où cela venait-il ?



Cette phase est extrêmement importante en matière d'accueil des émotions et d'affiliation aux membres qui s'expriment.

Vous en profitez au fur et à mesure avec délicatesse pour questionner les jugements et les interprétations. « Qu'est ce qui vous avez fait dire que ? En quoi X entraîne ou prouve Y - X n'est-il pas une chose et Y une autre ? (séparer les équivalences complexes) - Tous les gens qui font Y font-ils X (contre-exemple) ?...



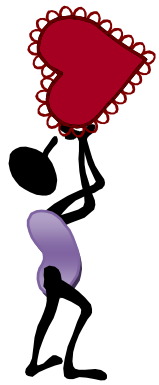


### 3. Les objectifs (individuels, et collectifs d'équipe)

Compte tenu de ce qui a été exprimé que voulez-vous maintenant ?

Les points clés de cette phase sont :

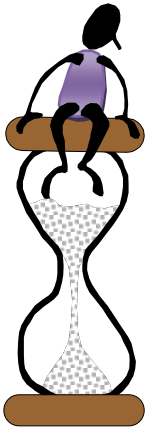
- ✓ La mise à jour d'objectifs spécifiques (*Quoi? Ou? Quand? Comment?*) mesurables (*Comment saurai-je que je l'ai atteint ? A quoi je saurai que je suis en route?*) atteignables (*Est-ce bon pour moi ? Pour les autres ? Pour l'environnement ?*) , réalistes (*Est-il sous mon contrôle ?*), et s'inscrivant dans le temps (*A quel date sera-t-il atteint ?*)
- ✓ La différenciation des objectifs individuels qui dépendent (objectifs de processus) des personnes et des objectifs d'équipe (objectifs de résultats collectifs)
- ✓ Dans la reformulation des objectifs il est indiqué d'utiliser le présent. « Aujourd'hui vous souhaitez..... »



### 4. Les ressources (à mobiliser et la place d'éventuelles sessions d'analyses des pratiques)

De quoi avez-vous besoins ? Qu'est-ce qui pourrait permettre que ?

- ✓ Ici l'intervenant peut utiliser dans ses reformulations le présent ou le futur suivant ce qui est amené.
- ✓ Des résistances peuvent intervenir si ce n'est pas déjà fait. Le «comme si» est une stratégie parfois intéressante à ce stade. Et si vous aviez ces ressources qu'elles seraient-elles ? Connaissez-vous quelqu'un qui les a ? Comment fait-il ?....
- ✓ Vous faites émerger les options d'actions possibles...



### 5. Les effets attendus des actions proposées

Qu'est ce que cela va vous permettre individuellement et collectivement ?

- ✓ Le temps est le Futur
- ✓ Vous reformulez pour valider les effets positifs produits

